



CIMTO, s.r.o. - dceřiná společnost Centra dopravního výzkumu, v.v.i.
Líšeňská 2657/33a, Líšeň, 636 00 Brno
Provozovna – Olbrachtova 1740, 666 01 Tišnov

PROHLÁŠENÍ

číslo: **CZ/CIM-P/15-18**

v y d a n é

Žadatel: **Smart Product Solution s.r.o.** **IČO:** 25292331
Na vyhlídce 1614
664 34 Kuřim, Česká republika

Na výrobek: **Obal (bedna) pro automotive :** **SKLÁDACÍ BOX S ROŽKY**
Hmotnost tara: 4,5-5,5 kg
Vnější rozměry (d,š,v): 800 x 600 x 456 mm
Materiál: PVC, gramáž pláště: a) 1000 g/m²
b) 1500 g/m²

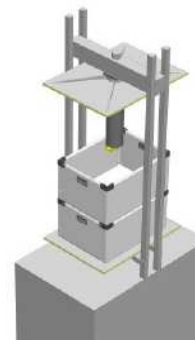
Výrobce: **Smart Product Solution s.r.o. - Kuřim**

Ve zkušební laboratoři č. 1075 byly z mechanických namáhání obalu v manipulačních a skladovacích řetězcích vybrány, ověřovány a kvantifikovány tyto hlavní zátěže:

- Zatížení dna a v návaznosti celé konstrukce obalu.

Provedeno zkouškou **STLAČOVÁNÍ:**

- **dle ČSN EN ISO 12048.**
- Průměrná mezní pevnost byla zjištěna:
 - a) 169,8 kg;
 - b) 363,5 kg.



- Zatížení konstrukce obalu na vzpěr během stohování obalů na sebe.

Provedeno zkouškou **STOHOVÁNÍ:**

- **dle ČSN EN ISO 12048**
- Průměrná mezní pevnost byla zjištěna:
 - a) 397,6 kg;
 - b) 669,3 kg.



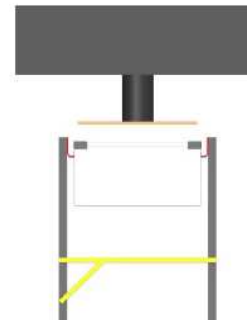
Dále simulováno zkouškou **KONDICIONOVÁNÍ:**

- **dle ČSN EN ISO 2233**
- teplotní zatížení 60°C
- Mezní pevnost v tomto případě byla:
 - a) 203,8 kg;
 - b) 391,4 kg.



CIMTO, s.r.o. - dceřiná společnost Centra dopravního výzkumu, v.v.i.
Líšeňská 2657/33a, Líšeň, 636 00 Brno
Provozovna – Olbrachtova 1740, 666 01 Tišnov

- Zatížení konstrukce držadel při ruční manipulaci.
Provedeno zkouškou **PEVNOST DRŽADLA:**
 - **dle vlastního postupu ZL**
 - Průměrná mezní pevnost byla zjištěna:
 - a) 172,6 kg;
 - b) 187,2 kg.



Na základě výsledků zkoušek byl vystaven **Protokol o zkoušce č. 124-2018.**

Závěr:


Na základě těchto pevnostních a teplotních charakteristik a jejich limitů lze stanovit bezpečnou celkovou pracovní nosnost:

- při běžných teplotách na 100 kg a při zvýšených teplotách do 60°C na 50 kg v obou gramážích pláště
- stohovací nosnost při běžných teplotách na a) 300 kg; b) 600 kg a při zvýšených teplotách do 60°C na a) 150 kg; b) 300 kg.



V Tišnově dne 23.10.2018

Příloha: Protokol o zkoušce č. 124-2018


.....
Ing. Jan Winkler – zástupce jednatele
za Centrum dopravního výzkumu, v.v.i.,
jednatele *CIMTO, s.r.o.*
organizace pověřená MD ČR